

引佐多目的研修センター通信

春号

浜松市引佐多目的研修センター（指定管理者東海ビル管理株式会社）

浜松市浜名区引佐町井伊谷248番地186

TEL：053-542-0250

FAX：053-542-0251

受付時間

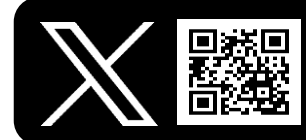
休館日

9:00～21:30

12月29日～1月3日

mail：inasatamoku@birukan.com

https://www.birukan.jp/inasatamoku/



ホールほか催しのご案内

※詳細は各お問合せ先へお尋ね下さい。

月	日	催物名	時間	お問合せ先
3月	6（金）～ 11（水）	絵てがみ仲間作品展（ロビー）	9:00～21:30	浜松市引佐多目的研修センター ☎053-542-0250
	8（日）	歌と舞の発表会	12:30～16:00	吟友会 ☎053-542-1802
	15（日）	第12回奥浜名湖音楽祭	10:00～17:00	事務局・平林 ☎090-4217-6021
6月	7（日）	感謝の歌謡祭	9:00～17:00	田中とし子歌謡会 ☎053-542-1483
	27（土）	第76回「社会を明るくする運動」 保護司会湖北支部大会	13:30～16:00	浜名区保護司会湖北支部 ☎090-3554-0531

Bluetoothスピーカー プロジェクター 貸出のご案内

Bluetoothスピーカー【料金】1回 220円 機種：JBL Charge5

スマートフォンの音声をスピーカーから出力して、ダンスの練習等に使用できます。

プロジェクター【料金】1回 1,100円 機種：エプソンEB-W05

セミナーや研修、講演会に使用できます。※簡易スクリーンもセットで貸出し可能です。

※部屋の予約と一緒に申し込んで下さい。（先着順） インターネットから部屋を予約された場合は別途、電話・FAX・メールにて追加でお申し込み下さい。

※こちらの利用代金は、全て現金でのお支払いとなります。詳細はお問合せ下さい。



※写真・イラスト等は全てイメージです。

春のおすすめ講座

伝統的な暮らしの
技術を学ぶ！

人気講座！

ダーニング刺繍講座

日 時 3/11（水）※1日限り
13:00-15:00

対 象 一般

受講料 1,900円（教材費込）

持ち物 作品を持ち帰るための袋、
老眼鏡（必要な方）、
布切ハサミキャンセル料 2/25（水）より
1,000円 いただきます人に見せたい
美文字を習得♪

手書きの良さを再発見！

大人の美文字レッスン

日 時 4/8・22、5/13・27

【全4回】全て水曜日

19:30-20:45

対 象 一般

受講料 4,000円/全4回分（教材費込）

持ち物 筆記用具（2B鉛筆）



《お申込方法》 窓口または電話、FAX、メールで引佐多目的研修センターへお申し込みください。先着順、複数お申し込み可。
FAX、Eメールの場合は、下記の①～⑧をご記入の上、お申し込みください。

①氏名（フリガナ） ②住所 ③電話番号 ④緊急連絡先（受講者以外の氏名・続柄・電話番号） ⑤年齢 ⑥保護者名
⑦学校名 ⑧学年

・定員に満たない講座は、途中入会も可能です。見学（無料）・体験（900円～1,000円）が出来る講座もございます。

・募集人数に達した講座は、受付期間内でも受付終了となりますので、お早めにお申し込みください。

・募集人数が一定数に達しない講座は、開講しない場合がございますので、ご了承ください。

まずは見学（無料）・体験（有料）！カルチャー講座受講生募集中！

キッズ向け

みんなで楽しく踊ろう！
KIDS DANCE SCHOOL①②音楽に合わせて楽しく踊ってみよう！ダンスを通して柔軟性やリズム感アップ！
幼児クラスと小学校高学年クラスで年齢に合った内容のダンスが学べるようになりました！

日 時 木曜日【月3回】

①16:40-17:25

②17:40-18:40

対 象 ①年少～小学3年生

②小学4～6年生

受講料 3,000円/月

想像力や表現力が育つ
はじめての子ども絵画教室自由に絵を描く事で個性豊かな自分を表現！
マイペースで時間を忘れて描いてみよう！

日 時 毎週月曜日【月4回程度】

17:40-18:40

対 象 年少～中学生

受講料 4,000円/月

ネイティブの発音が身につく
はじめての英会話スクール①②ネイティブ講師による歌やクイズで、楽しみながら英語に触れられます
季節や歳時記を通したイベントも盛りだくさん！本格的で自然な発音を学んでみよう！

日 時 毎週金曜日【月4回程度】

①16:10-16:55

②17:10-18:00

対 象 ①年少～年長

②小学1～6年生

受講料 4,000円/月



大人向け

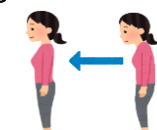
さまざまな悩みを解消！
らくらく骨盤体操講座骨盤の歪みが下半身太りやむくみの原因かも
骨盤の位置を整え理想的な体にならしましょう

日 時 第3火曜日に開催中【月1回】

13:00-15:00

対 象 一般

受講料 1,000円/1回

絶対叩けるようになる！
大人の基礎ドラム講座①②ドラムを叩くことでストレス解消に！
初心者・経験者ともに大歓迎です

日 時 ①隔週火曜日【月2回】

②隔週木曜日【月2回】

①②ともに19:00-20:00

対 象 一般

受講料 2,000円/月



金曜日9:50から開講中のドラム講座もあります

一から絵画を始めてみたい
大人の絵画教室初心者でも絵画の基礎から学べます
まずはデッサンから始めてみませんか？

日 時 月曜日に開講中【月1回】

13:30-16:00

対 象 一般

受講料 1,000円/1回

みんなで歌って健康に！
楽しく歌レッスン声の出方からはじまり、歌声の抑揚まで
みんなで一緒に楽しみながら歌唱力アップ！

日 時 隔週水曜日【月2回】

13:30-15:30

対 象 一般

受講料 1,800円/月（教材費込）

毎回訪れる爽快感！
きらきら貯筋体操体幹トレーニングを中心に音楽に合わせて
リズムカルに運動、美姿勢を作る体操を行います

日 時 木曜日【月3回程度】

9:30-10:45

対 象 一般

受講料 2,700円/月

アクティブシニア大歓迎！
スクエアステップ講座国立大学の研究から生まれた新しいエクササイズ
みんなで楽しくマスキングに沿って体を動かしてみよう

日 時 隔週水曜日【月2回】

13:00-14:00

対 象 一般

受講料 1,800円/月



※写真・イラスト等は全てイメージです。



●交通アクセス

自家用車

国道257を引佐方面へ井伊谷上交差点を左折して約3分

バス

JR浜松駅（北口）バスターミナル15番乗り場から「45系統」
に乗り、「井伊谷」又は「神宮寺」停留所下車、徒歩約6分

電車

天竜浜名湖鉄道「金指駅」下車、遠鉄バスに乗り換え「金指」停留所から
「45系統」に乗り、「神宮寺」停留所下車、徒歩約6分